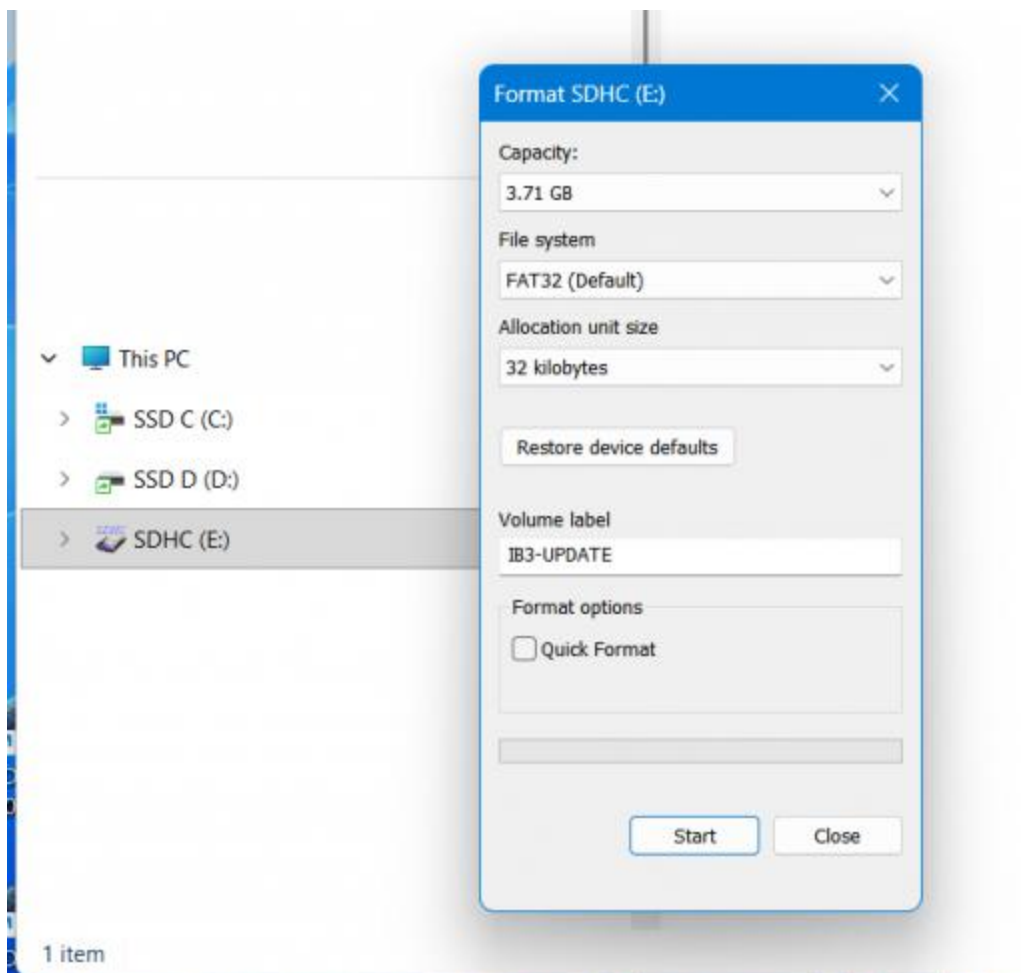


Firmware Update der IB-Control 3

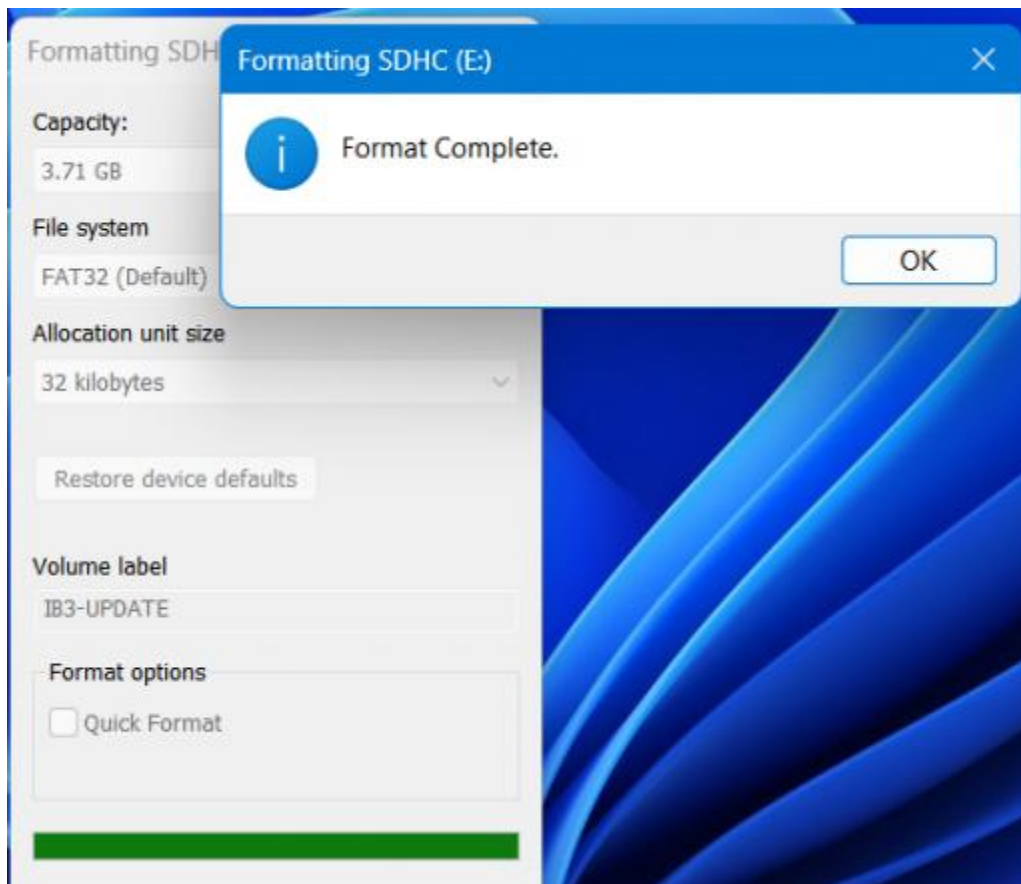
VORBEREITUNG

Als erstes nimmt man sich eine frische SD-Karte. Am besten eine qualitativ gute 4 GB

Dann gehts ans Formattieren:



Wichtig ist FAT32 zu wählen. Und schnelles Formattieren aus zu schalten.

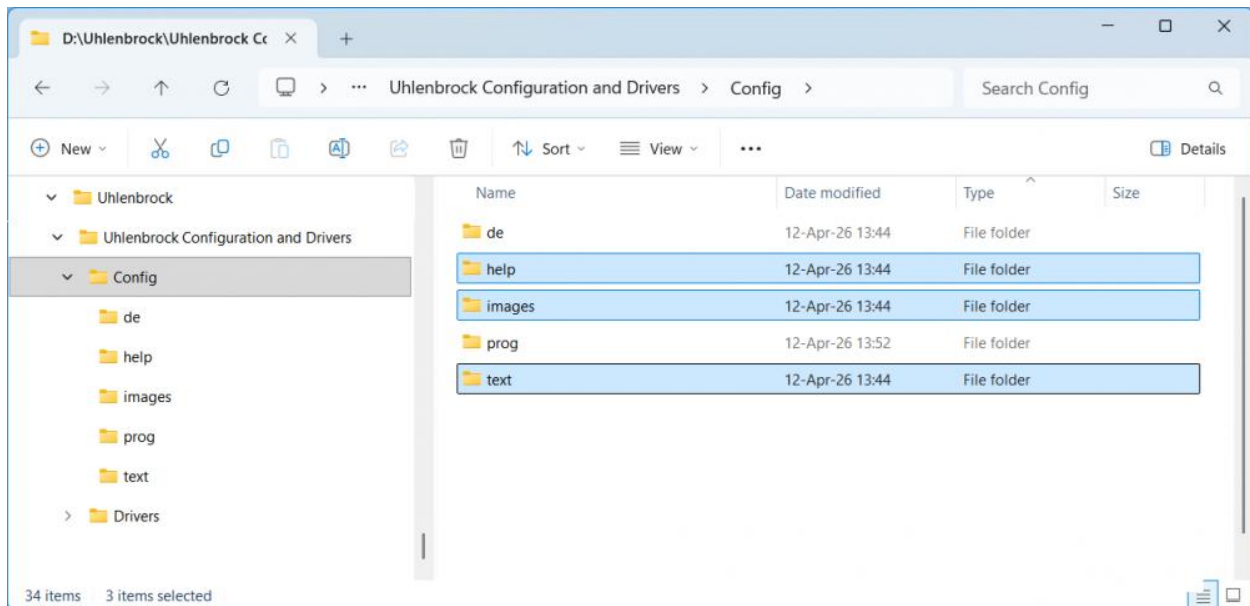


... das dauert dann eine Weile und ist dann fertig.

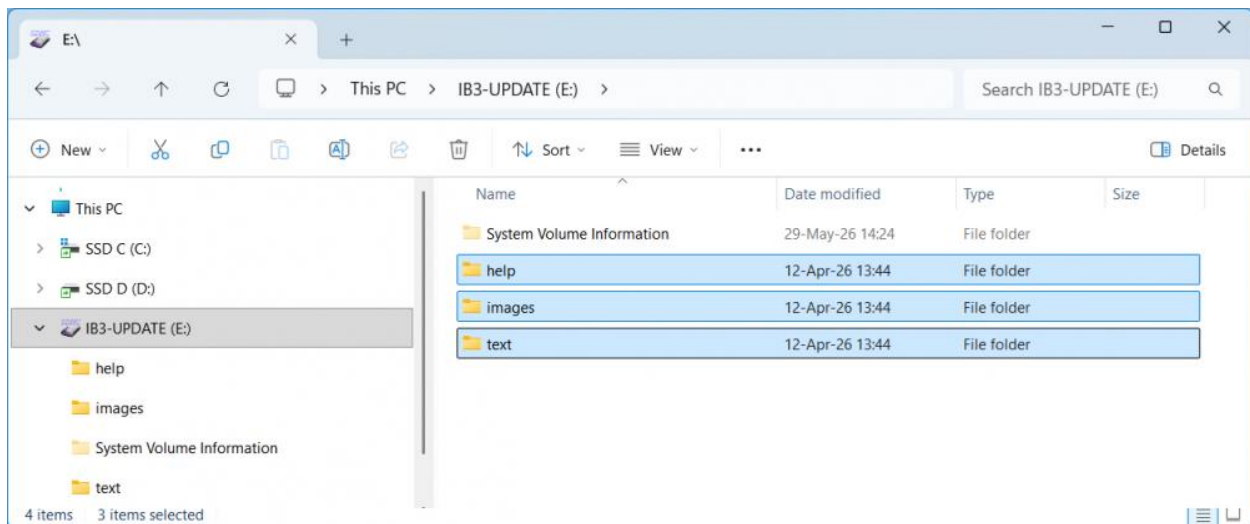
INSTALLIEREN

Als nächste, wenn noch nicht gemacht, die Konfigurations-Software herunterladen und installieren.

Dann findet man im Installationsverzeichnis diese Struktur:

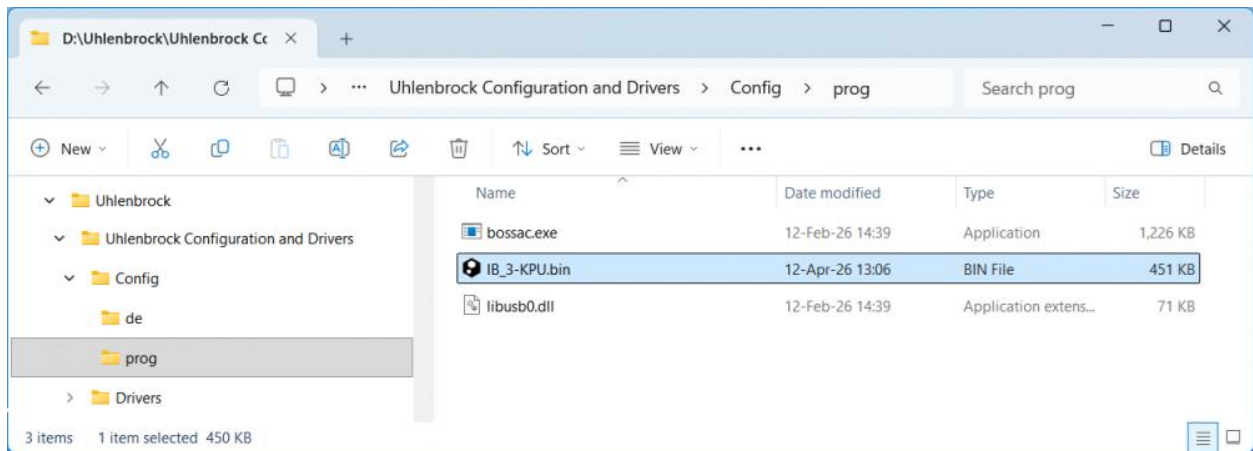


Jetzt die 3 Markierte Ordner kopieren...

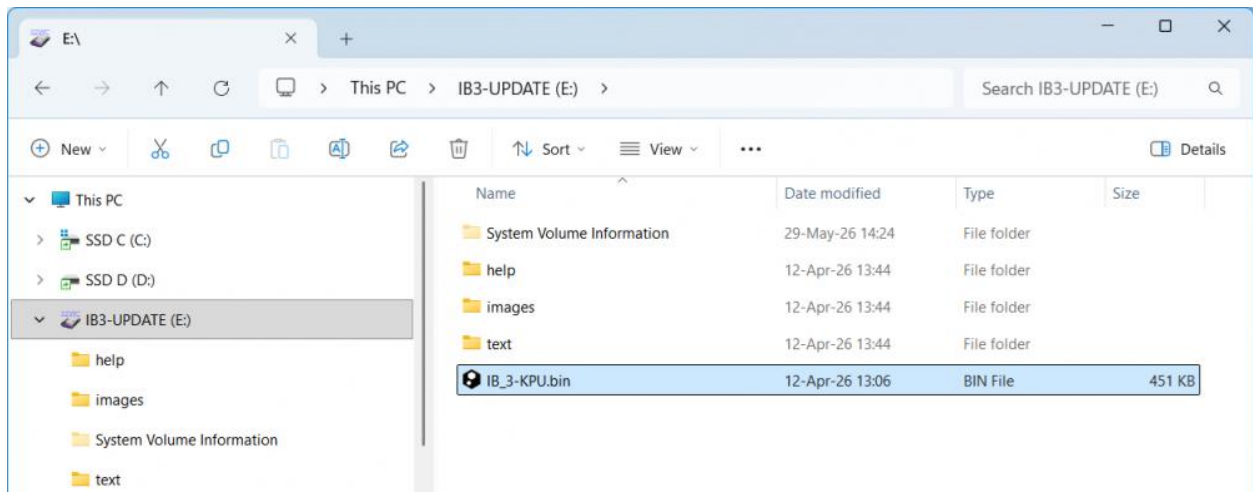


... direkt auf die SD Karte. Somit hat die Karte jetzt die gleiche Struktur als die Software Installation.

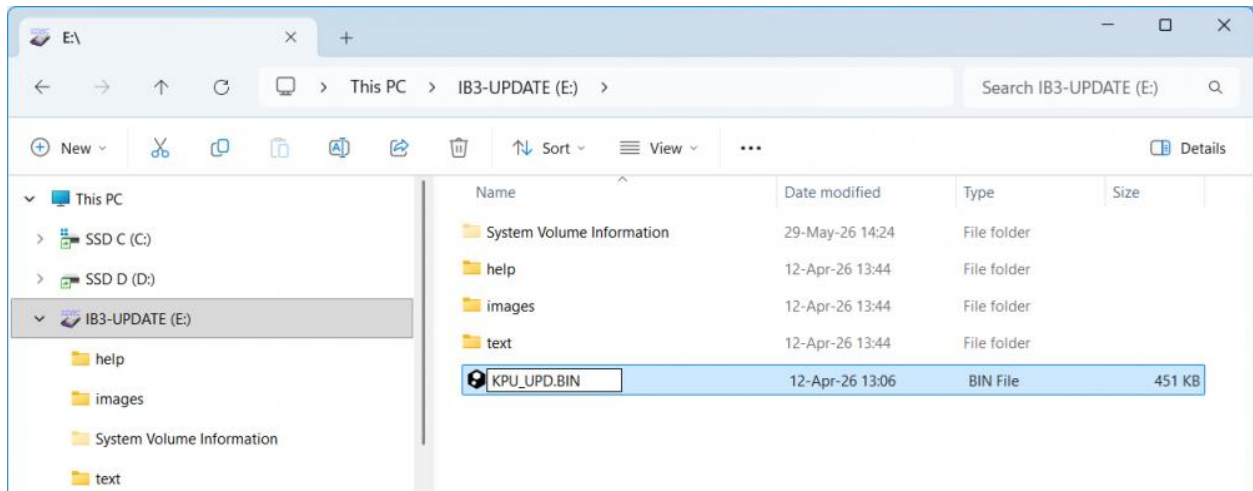
Jetzt suchen wir uns unter "prog" die IB3-KPU Firmware Datei...



... und kopieren die auch auf die SD-Karte...



... wenn die drauf ist, wird die Datei umbenannt in: KPU_UPD.BIN (bitte alles in Grossbuchstaben !!)



Bis es am Ende dann so aussieht. Und man die Karte sicher entfernt aus dem PC.

IB-CONTROL 3

1. IB-Control 3 vom LocoNet nehmen.
2. SD-Karte in die IB-Control 3 einstecken.
3. Stop-Go Taste an der IB-Control 3 drücken und gedrückt halten.
4. LocoNet in die IB-Control 3 einstöpseln.
5. Nach etwa 5 Sekunden die Stop-Go Taste loslassen.
6. Die IB-Control 3 quittiert das loslassen mit Rot-Blinken der Stop-Go Taste für etwa 2-3 Sekunden.
- 7a. Wenn die Firmware schon auf den letzten Stand ist, startet die IB-Control 3 wie Normal.
- 7b. Wenn die Firmware nicht auf den letzten Stand ist, wird nach dem Rot-Blinken die Firmware geladen, was sichtbar wird mit Rot-Grün Wechsel-blinken der Stop-Go Taste.
8. Wenn der Lade-Vorgang beendet ist, startet die IB-Control 3 wie normal.

Man kann jetzt im "Version & Seriennummer" Menü kontrollieren ob die Version jetzt die Neue entspricht.

Eventuell kann man jetzt auch die Hilfetexte und Decoder-Hersteller laden unter "Datenbank / SD Karte".